

MOLLINARI



**COMBUSTIBILI
ALTERNATIVI**

MONOALBERO SERIE MT

Punti di Forza

TUTTE LE PARTI IN MOVIMENTO SONO DOTATE DI RIPARI DI PROTEZIONE CON MICROINTERRUTTORI DI SICUREZZA

IL MONOALBERO È DOTATO DI GIUNTI DI SICUREZZA PROGETTATI PER PROTEGGERE IL ROTORE IN CASO DI PRESENZA DI MATERIALI NON CONFORMI

SERIE MT *Macinatore monoalbero per il trattamento dei rifiuti*

IL MONOALBERO MOLINARI È UNA MACCHINA INNOVATIVA NEL CAMPO DELLE TECNOLOGIE DI MACINAZIONE: OFFRE UNA MAGGIORE PRODUTTIVITÀ RISPETTO AI TRADIZIONALI MACINATORI SECONDARI CON SPINTORE CON LA STESSA POTENZA IMPIEGATA, OPPURE, A PARITÀ DI PRODUZIONE, CONSENTE DI RIDURRE IL CONSUMO ENERGETICO FINO AL 30%.

A DIFFERENZA DELLE ALTRE MACCHINE NOTE PRESENTI SUL MERCATO INFATTI, IL MONOALBERO MOLINARI NON HA BISOGNO DI UN PRESSORE PER SPINGERE IL MATERIALE CONTRO IL ROTORE: GRAZIE ALLO SPECIALE DESIGN BREVETTATO A ROTORE CAVO E LAME SFALSATE, RIESCE AD 'AFFERRARE' IL MATERIALE SENZA L'AUSILIO DI ALTRI DISPOSITIVI, CON IL GRANDE VANTAGGIO DI LAVORARE IN MODO CONTINUO E CON UN ASSORBIMENTO DI ENERGIA COSTANTE. IL NUMERO DI GIRI DEL ROTORE È REGOLABILE DA 100 A 300 RPM, PER SFRUTTARNE A PIENO LE CARATTERISTICHE DI PRODUZIONE IN TERMINI DI QUALITÀ E QUANTITÀ.

È INOLTRE POSSIBILE INSTALLARE DEI RULLI DENTATI SOPRA LA CAMERA DI TRITURAZIONE CON LA FUNZIONE DI SFALDARE EVENTUALI AGGLOMERATI VOLUMINOSI E DI GARANTIRE UNA CORRETTA ALIMENTAZIONE DELLA CAMERA DI MACINAZIONE, PERCHÉ DIRETTAMENTE GESTITI DALL'ASSORBIMENTO ENERGETICO DEL ROTORE.





IL MONOALBERO È DOTATO DI GIUNTI DI SICUREZZA PROGETTATI PER PROTEGGERE IL ROTORE IN CASO DI PRESENZA DI MATERIALI NON CONFORMI: LA GRIGLIA VIENE SGANCIATA MECCANICAMENTE RILASCIANDO IL MATERIALE CONTENUTO NELLA CAMERA DI MACINAZIONE.

LA GRIGLIA DI VAGLIATURA SI TROVA IN CORRISPONDENZA DEL ROTORE E NE RICOPRE IL 50% DELLA SUPERFICIE. VIENE REALIZZATA IN BASE ALLE ESIGENZE DEL CLIENTE.

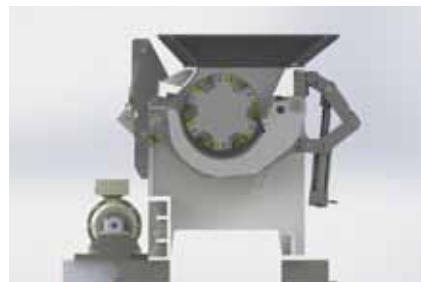
IL MODELLO MT È LA MACCHINA IDEALE PER LA PRODUZIONE DI CSS E COMBUSTIBILI ALTERNATIVI PERCHÉ GARANTISCE LA DIMENSIONE E L'OMOGENEITÀ DEL MATERIALE TRATTATO.



*Fino al 30%
di energia risparmiata
a parità di produzione*



Release System sgancio meccanico di protezione



GRIGLIA IN POSIZIONE DI LAVORO

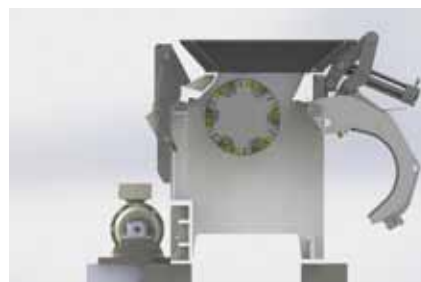
LA GRIGLIA DI VAGLIATURA È DIVISA IN 6 SETTORI PER AGEVOLARE LA PROCEDURA DI SOSTITUZIONE.

I FORI POSSONO ESSERE TONDI O ROMBOIDALI ED È DISPONIBILE ANCHE IN MATERIALE ANTIUSURA.



GRIGLIA IN POSIZIONE RELEASE SYSTEM

UN DISPOSITIVO DI SGANCIO MECCANICO RILASCIA IL PORTAGRIGLIA DALLA SUA POSIZIONE DI LAVORO, ALLONTANANDO COSÌ ANCHE LE LAME FISSE DA QUELLE ROTANTI. IL RELEASE SYSTEM IMPEDISCE DI CAUSARE DANNI STRUTTURALI AL ROTORE DOVUTI ALLA PRESENZA DI MATERIALE NON CONFORME DI GRANDI DIMENSIONI.



GRIGLIA IN POSIZIONE DI MANUTENZIONE

IL PORTAGRIGLIA VIENE SOLLEVATO PER CONSENTIRE UN COMODO ACCESSO ALLA CAMERA DI MACINAZIONE PER EFFETTUARE LE OPERAZIONI DI MANUTENZIONE.

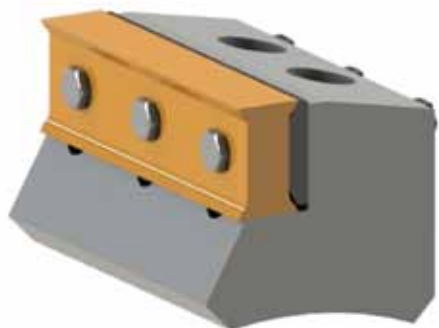
Release System

IL TRITURATORE MT È DOTATO DI UN SISTEMA DI RILASCIO DELLA GRIGLIA IN CASO DI MATERIALE INTRITURABILE, PER PROTEGGERE IL ROTORE DA DANNI STRUTTURALI.

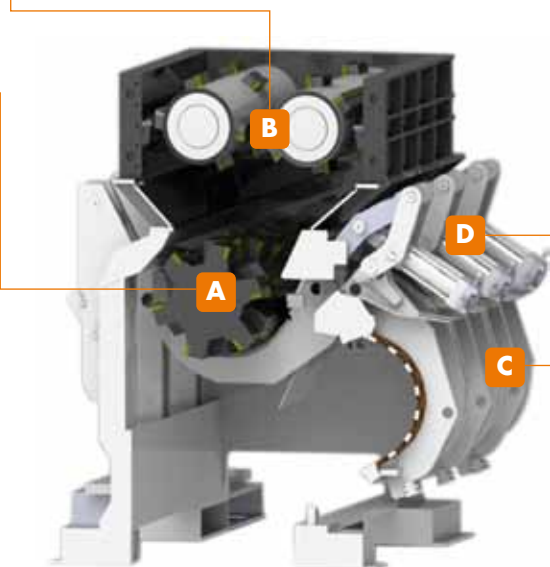
A**ROTORE**

IL ROTORE È STATO PROGETTATO MANTENENDO IL DESIGN MOLINARI CARATTERIZZATO DA UN ROTORE CAVO A LAME SFALSATE, PER GARANTIRE IL RISPARMIO ENERGETICO.

LE LAME HANNO DUE O QUATTRO LATI TAGLIENTI E POSSONO ESSERE RIAFFILATE.

**B****OPTIONAL: ALIMENTATORE**

DUE RULLI DENTATI INSTALLATI SOPRA LA CAMERA DI TRITURAZIONE HANNO LA FUNZIONE DI SFALDARE EVENTUALI AGGLOMERATI VOLUMINOSI E DI GARANTIRE UNA CORRETTA ALIMENTAZIONE DELLA MACCHINA, PERCHÉ DIRETTAMENTE GESTITI DALL'ASSORBIMENTO ENERGETICO DEL ROTORE.

**C****PORTAGRIGLIA**

IL PORTAGRIGLIA È DIVISO IN TRE SETTORI, SU OGNUNO DEI QUALI SONO INSTALLATE DUE GRIGLIE IN MODO DA RENDERLE PIÙ MANEGGEVOLI.

IL RELEASE SYSTEM PERMETTE DI SGANCIARE I PORTAGRIGLIA PER EVITARE DANNI DOVUTI ALLA PRESENZA DI MATERIALE NON CONFORME.

**D****LAME FISSE**

LE LAME FISSE SONO FISSATE SUL PORTAGRIGLIA. IN CASO DI INTERVENTO DEL RELEASE SYSTEM, LE LAME FISSE VENGONO ALLONTANATE DA QUELLE ROTANTI PER LIMITARE I DANNI CAUSATI DAL MATERIALE NON CONFORME.

LA DISTANZA TRA LAME FISSE E LAME ROTANTI È REGOLABILE DALL'ESTERNO.



CASE HISTORY

INPUT:
RSU INDIFFERENZIATO PROCESSATO CON
PRIMARIO MODELLO HTP2500

OUTPUT:
DA GRIGLIA DI 80 MM

DENSITÀ MEDIA:
0.16 TON/MC

GIORNO	CONSUMO ENERGETICO (kwh)	TON PROCESSATE 16 h/giorno densità 0,16 ton/mc
1	3169	391
2	3639	418
3	3294	364
4	3432	351
5	3351	335

5 GIORNI *con il nostro tritratore secondario*

PRESSO UN IMPORTANTE TERMOVALORIZZATORE DEL NORD ITALIA CHE TRATTA RIFIUTI (RSU-RSNP), ABBIAMO MONITORATO I PARAMETRI DI FUNZIONAMENTO DEL MODELLO MT3000 UTILIZZANDO UNA GRIGLIA CON FORI ROMBOIDALI DA 80 MM.

IL MATERIALE TRATTATO PROVIENE DALLA LINEA IN CUI È INSTALLATO A MONTE IL TRITURATORE PRIMARIO MOLINARI MODELLO HTP2500. LA MACCHINA HA LAVORATO INCESSANTEMENTE PER 16 ORE AL GIORNO.

I DATI RACCOLTI RELATIVI ALLA PRODUZIONE TOTALE GIORNALIERA E AL CONSUMO ENERGETICO SONO RIPORTATI NELLA TABELLA A LATO.



RIFIUTI URBANI PRE-TRITURATI



OUTPUT DOPO IL CICLO



RIFIUTI INDUSTRIALI PRIMA



RIFIUTI INDUSTRIALI DOPO



Materiali trattati

- ▲ *scarti di lavorazione*
- ▲ *CDR*
- ▲ *combustibili alternativi*
- ▲ *pallet*
- ▲ *biomasse*
- ▲ *balle di paglia*
- ▲ *prodotti di plastica di grandi dimensioni*

Produzione di CDR

ESEMPIO DI LAYOUT CON TRITURATORE SECONDARIO MT3000 INSERITO A FINE LINEA IN UN IMPIANTO DI TRATTAMENTO RIFIUTI PER LA PRODUZIONE DI CDR UTILIZZABILE NELLA TERMOVALORIZZAZIONE A LETTO FLUIDO.



MONOALBERO SERIE MT

Caratteristiche
tecniche

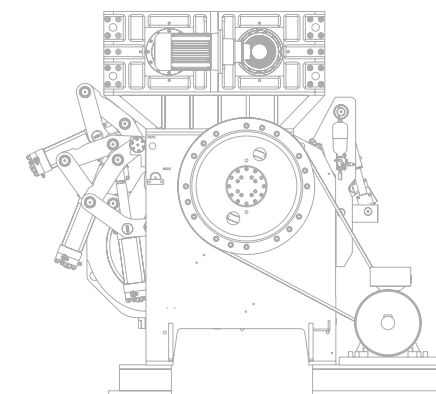
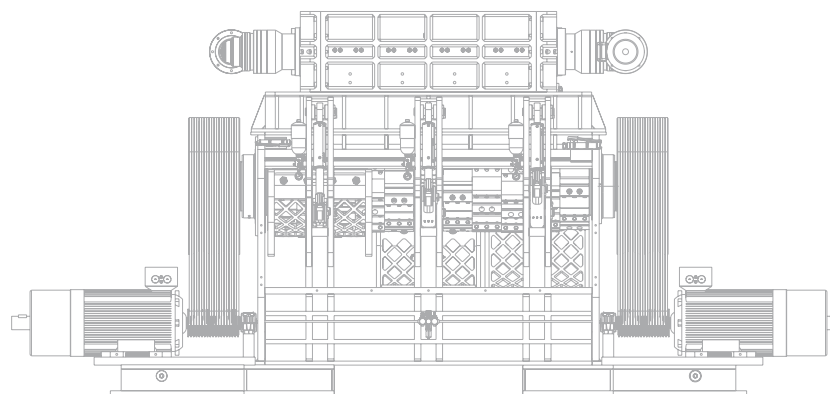


MOLINARI S.R.L.

VIA DELL'INDUSTRIA, 4
24010 LENNA (BERGAMO) ITALY
TEL. +39.0345.31.78.01
FAX +39 0345.31.78.27
INFO@MOLINARI-RECYCLING.COM

NEAREST AIRPORT:
BGY (BERGAMO)

HIGHWAY EXIT:
A4 DALMINE / BERGAMO



CARATTERISTICHE GENERALI

	MT3000	MT2000
PESO:	40 TON	30 TON
TRAMOGGIA DI CARICO:	PER CARICATORE MECCANICO O NASTRO TRASPORTATORE	PER CARICATORE MECCANICO O NASTRO TRASPORTATORE
TRAMOGGIA DI SCARICO:	PER NASTRO TRASPORTATORE	PER NASTRO TRASPORTATORE

CAMERA DI MACINAZIONE

	MT3000	MT2000
DIMENSIONI:	3000 X 2150 X 1800 H	2000 X 2150 X 1800 H
ROTORE:	DIAM. 850 MM / LUNGHEZZA 3000 MM	DIAM. 850MM / LUNGHEZZA 2000 MM
LAME ROTANTI:	NR. 66 UTILIZZABILI 2/4 VOLTE PRIMA DELL'AFFILATURA	NR. 42 UTILIZZABILI 2/4 VOLTE PRIMA DELL'AFFILATURA
LAME FISSE:	NR. 12	NR. 8
POTENZA MOTORI:	NR. 2 X 160 – NR. 2 X 315	250 KW
TRASMISSIONE:	A CINGHIE / IDRAULICA	A CINGHIE / IDRAULICA

ALIMENTATORE A RULLI 'FORCED FEEDER'

DIMENSIONI D'INGOMBRO:	4250 X 1600 X 700 MM
RULLI:	NR. 2 - LUNGHEZZA 2000MM - DIAMETRO 700MM
LAME:	NR. 44
POTENZA MOTORI:	NR. 2 X 30KW
PROTEZIONE DEI CUSCINETTI:	TENUTE CON FLUSSAGGIO ARIA IN PRESSIONE

ALTRI COMPONENTI

RELEASE SYSTEM - SGANCIO MECCANICO DEL PORTAGRIGLIA DALLA POSIZIONE DI LAVORO
APERTURA E CHIUSURA DEL PORTAGRIGLIA CON CILINDRO IDRAULICO
TELEASSISTENZA PER GESTIONE E MONITORAGGIO DA REMOTO
SONDA CAPACITIVA SULLA TRAMOGGIA DI CARICO

www.molinari-recycling.com